

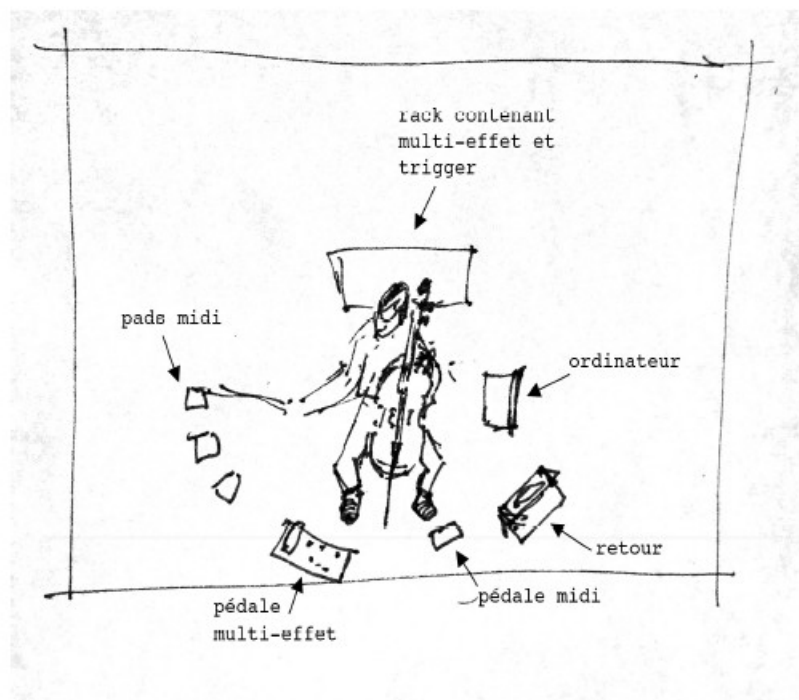
# Fiche technique SON « JIMH » octobre 2009



jack in my head

## Fiche technique SON

### Plan:



### Patch:

1	MACHINE 1	DI
2	MACHINE 2	DI
3	MACHINE 3	DI
4	MACHINE 4	DI
5	MULTI-EFFET CELLO L	OUTPUT MULTI-EFFET L
6	MULTI-EFFET CELLO R	OUTPUT MULTI-EFFET R
7	MICRO CELLO	TLM 103 fournis prévoir 48V
8	MICRO PRISE DE PAROLE	SM 58

## **Fiche technique lumière et video « JIMH », octobre 2009.**

### L'espace de jeu:

5 mètres d'ouverture\*5 mètres de profondeur.

La structure que nous apportons fait 2,60 m de hauteur.

### **Lumière:**

1 éclairagiste connaissant les lieux devra être présent à l'arrivée du groupe.

La durée du montage de la structure et du réglage lumière est d'environ 1 heure (possibilité de montage structure avant la balance!!)

Le plan de feux nécessite 12 circuits au sol (voir plan ci joint)

Si problème, je peux venir avec un gradateur 12\*3kw, dans ce cas prévoir un câble d'alimentation en p17 32 Ampères.

### **A fournir :**

4 Pars 64 en CP62,

4 Pars 56 en CP62 sur platines

(j'apporte les autres sources..)

Je viens avec un ordi portable, 1 contrôleur midi et ma console lumière, donc prévoir une table à côté de la régie lumière de la salle pour que je puisse m'installer.

## **VIDEO**

Le principe vidéo du spectacle est de capter des images sur scène, de les traiter, et de les rediffuser sur un écran placé derrière le tulle. Nous venons avec la caméra mais pour envoyer et recevoir les signaux de la régie, j'ai besoin de 2 lignes du multipaires SON en XLR (je viens avec les adaptateurs!)

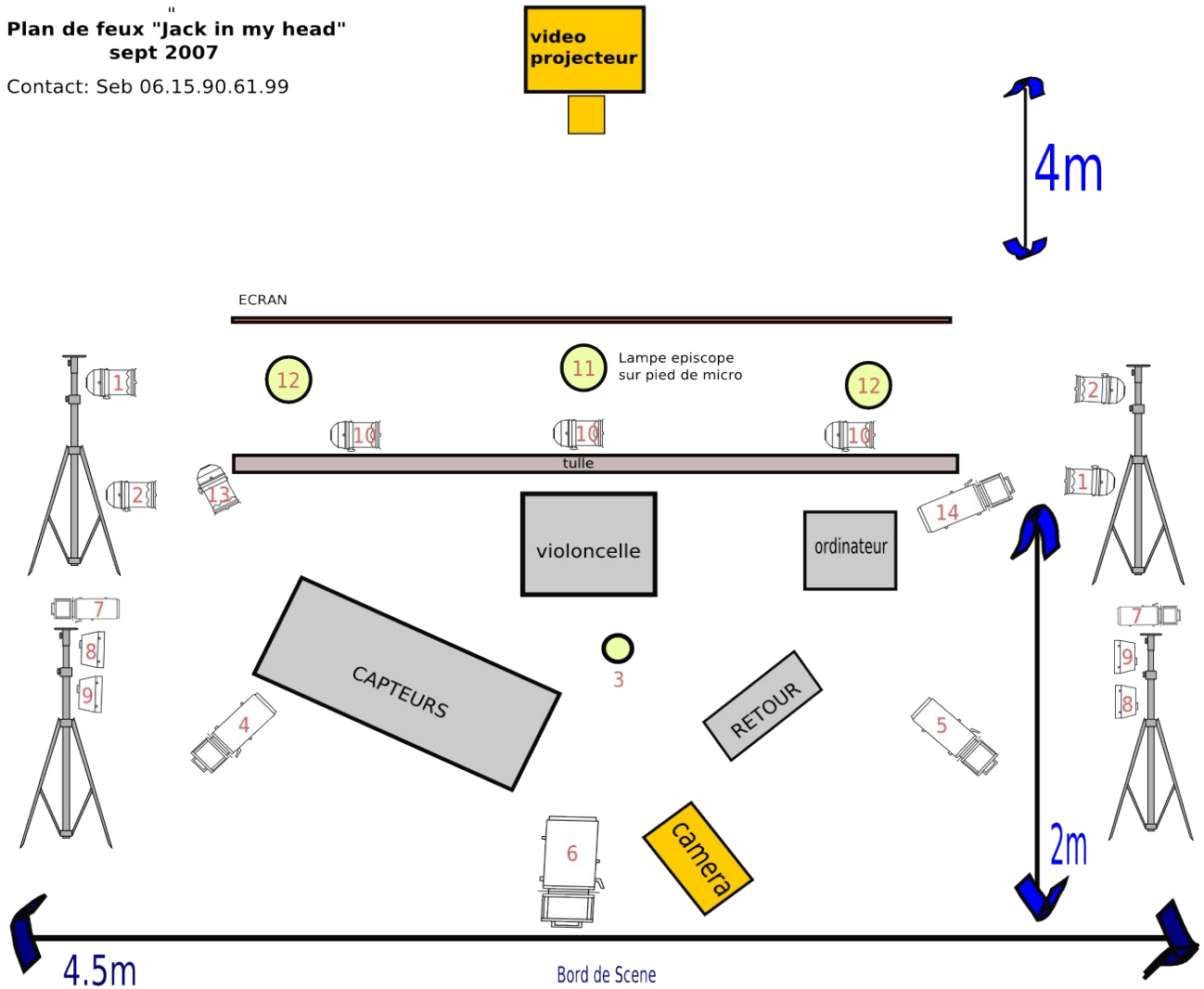
### **A fournir:**

un videoprojecteur d' environ 2000 lumens.

La durée du montage vidéo est d'environ 1 heure.

Plan de feux "Jack in my head"  
sept 2007

Contact: Seb 06.15.90.61.99



Patch:

1. 2 PARs 56 w
2. 2 PARs 56 219
3. 1 Dichro 35w contre plongée
4. 1 Mini decoupe jar w
5. 1 Mini decoupe cour w
6. 1 Decoupe gobo
7. 2 mini decoupes laterales 201
8. 2 quartz 500w 180
9. 2 quartz 500w 106
10. 3 PARs 64 711+228
11. 1 lampe episcopesur pied de micro
12. 2 lampes episcopes
13. 1 Par 16 jar en direct gradué sur PADS
14. 1 Mini decoupe lat cour sur erwann

Dimension tulle  
hauteur 2.60m  
largeur 2.50m

Contact : SEB 0615906199  
mail [seb.boucle@wanadoo.fr](mailto:seb.boucle@wanadoo.fr)